



Hygienekonzept für den Handballspielbetrieb des TSV Wattenbek 3. Liga in der Sporthalle HBS Bordesholm

Stand: 22.10.2020

Dieses Hygienekonzept ist sowohl der jeweiligen Gastmannschaft als auch den Schiedsrichtern im Vorfeld des Spiels zur Verfügung zu stellen. Sollte das bei den Schiedsrichtern nicht möglich sein, ist ihnen das Hygienekonzept am Spieltag auszuhändigen.

AHA-Regel

Die „AHA-Regel“ (Abstand + Hygiene + Alltagsmaske) sowie die aktuelle Landesverordnung haben weiterhin Gültigkeit. Insbesondere die AHA-Regel ist – sofern in diesem Konzept nicht ausdrücklich darauf hingewiesen wird, dass davon abgewichen werden kann – ohne Ausnahme strikt zu beachten.

Halle – Einlass und Wegeleitung:

Personen, die typische Symptome einer SARS-CoV-2 Infektion (z. B. Fieber, Husten, Halsschmerzen etc.) aufweisen, ist der Zutritt nicht gestattet. Mit Zutritt zur Halle bestätigt jeder, dass er keine Symptome aufweist.

Die Gastmannschaft findet sich zur Einweisung in das Hygienekonzept beim Hygienebeauftragten am Parkplatz, Bereich der Treppe eine (siehe Skizze im Anhang)

Die Heimmannschaften warten mannschaftsweise links auf dem Fussweg vor der Halle, Eingang 1 auf den Einlass. Dabei ist der Mindestabstand von 1,5 Meter einzuhalten.

Beim Verlassen und nach dem Verlassen des Gebäudes ist ebenfalls der Mindestabstand einzuhalten.

Die Heimmannschaft betritt zuerst die Halle über den Eingang Nummer 4. (ausgeschildert: Eingang Spieler). Die Heimmannschaft benutzt die zugewiesenen Kabinen in der 1 und 2 und betritt die Sporthalle nur durch den 1. Gang (siehe Skizze im Anhang).

Die Gastmannschaft betritt nach der Heimmannschaft auf Weisung des zuständigen Ordners über den Eingang Nummer 4. (ausgeschildert: Eingang Spieler) das Gebäude. Die Mannschaft nutzt die ihr zugewiesenen Kabinen 5 und 6. Es ist durch den Ordner gewährleistet, dass ausreichend zeitlicher Abstand zwischen dem Betreten von Heim- und Gastmannschaft entsteht.

Die Desinfektionstücher zum Abwischen der technischen Geräte sowie Einweg-/Einmalhandschuhe werden vom Heimverein bereitgestellt.

Zuletzt betreten nach Aufforderung durch den Ordner die Schiedsrichter und das Kampfgericht über den Eingang Nummer 4 oder den Eingang Nummer 2 das Gebäude. Das Kampfgericht trägt während des gesamten Aufenthalts in der Halle einen Mund-Nasen Schutz.



Die Schiedsrichter nutzen die Ihnen zugewiesene Kabine 3 und betreten die Sporthalle direkt über den Flur gegenüber der Kabine (siehe Skizze im Anhang

Kampfgericht und Wischer betreten die Spielfläche durch den mittleren Gang. Das Kampfgericht geht direkt zum Kampfrichtertisch.

Ein Ordner ist im Kabinengang platziert und kontrolliert während des Betretens der Umkleiden durch die Spielbeteiligten den Ablauf. Während es Spieles wird der Kabinengang zwischen Heim- und Gastmannschaft durch Barrieren voneinander getrennt.

Die Heimmannschaft folgt den blauen, die Gastmannschaft den grünen und die sonstigen Spielbeteiligten den schwarzen Pfeilen.

Hallenaufteilung (aus Sicht Kabinengang):

Der Gastmannschaft wird die linke Hallenhälfte zugewiesen.

Der Heimmannschaft wird die rechte Hallenhälfte zugewiesen.

Kabine und Räume:

Die Kabinen sind mit „Heim“ bzw. „Gast“ gekennzeichnet. Sie sind den Mannschaften fest zugeteilt und dürfen während der gesamten Aufenthaltsdauer nicht gewechselt werden.

Der Aufenthalt in den Umkleideräumen ist auf das absolut notwendige Maß zu beschränken.

Jeder Mannschaft werden dabei jeweils zwei Kabinen zugewiesen, max. dürfen sich zeitgleich 8 Personen pro Kabine aufhalten. In den Duschen sind maximal vier Personen gleichzeitig zugelassen. Es sind ausschließlich die nicht gesperrten Duschen zu benutzen.

Die technische Besprechung der Schiedsrichter mit den MV beider Mannschaften und dem Kampfgericht findet im Regieraum am Gang hinter dem Kampfgericht statt.

An der Technischen Besprechung nehmen die Schiedsrichter, der Sekretär sowie die MV beider Mannschaften teil. Der Zeitnehmer ist nicht zugelassen. Alle Personen tragen einen Mund-Nasen-Schutz und desinfizieren sich vor dem Betreten der Kabine die Hände. Die Kabine wird im Anschluss an das Spiel gereinigt und desinfiziert. Die Begrüßung der Teilnehmer erfolgt durch den „Ellenbogen-Gruß“ oder wird alternativ unterlassen. Händeschütteln oder Umarmungen sind untersagt.

Wischer:

Wischer tragen während des gesamten Aufenthaltes in der Halle einen Mund-Nasen-Schutz und Einweg-Handschuhe. Bei minderjährigen Wischern muss eine Einverständniserklärung der sorgeberechtigten Personen vorliegen. Der Wischmob ist unmittelbar nach jedem Gebrauch zu desinfizieren.

Vor Spielbeginn:

Der MV der Gastmannschaft übergibt vor Spielbeginn seine Kontaktdatenliste (die Vorlage ist diesem Konzept als Anhang beigefügt) an den MV der Heimmannschaft oder den Hygienebeauftragten. Die Kontaktdatenliste ist für 4 Wochen aufzubewahren,



um eine mögliche Infektionskette nachvollziehen zu können. Die Kontaktdatenliste des Heimvereines muss vor Spielbeginn ebenfalls vollständig ausgefüllt sein und vorliegen. 4 Wochen nach dem Spiel muss die Kontaktdatenliste gemäß Datenschutz Grundverordnung (DSGVO) vernichtet werden.

Die PIN-Eingaben vor und nach dem Spiel müssen durch die zuständigen MV und die Schiedsrichter einzeln erfolgen. Im Fall eines angekündigten Einspruchs müssen entsprechende Vorkehrungen getroffen werden, um die Abstände einzuhalten.

Die Bedienung der technischen Geräte (Hallenuhr und IT für SpielberichtOnline/EMR) erfordert immer das Tragen von Einweg-Handschuhen, die durch den Heimverein gestellt werden. Bei technischen Problemen beim Kampfgericht im Verlauf des Spiels gilt – sofern ein Bedienerwechsel erforderlich wird – ebenfalls die Pflicht zur Nutzung von Einweg-Handschuhen.

Der MV der Heimmannschaft hat vor Spielbeginn je 2 Auswechselbänke aufzustellen, sofern seine Mannschaft das erste Spiel des Tages bestreitet. Dazu hat er Einweg-Handschuhe zu tragen.

Von medizinisch-therapeutischen Behandlungen der Spieler/innen sollte am Spieltag abgesehen werden. Es sind nur akut medizinisch notwendige Behandlungen in der Halle zugelassen. Das medizinische Personal hält sich während des Spiels außerhalb der Coachingzone auf.

Die jeweiligen Mannschaftsbesprechungen müssen in der Halle stattfinden, da sich aufgrund der räumlichen Kapazitäten nicht mehr als 8 Personen gleichzeitig in den Umkleidekabinen aufhalten dürfen.

Im Verlauf des Spiels:

Die Wischer betreten nach Aufforderung durch den Schiedsrichter das Spielfeld. Die Spieler halten einen Sicherheitsabstand zu den Wischern ein. Das Wischerpersonal wird vom MV/Hygienebeauftragten der Heimmannschaft instruiert.

Das Team-Time-Out wird unter Einhaltung des Mindestabstandes zum Kampfrichtertisch vorgenommen.

Spieler sollen auf das Abklatschen untereinander / gemeinsames Jubeln bei Torerfolg o.ä. verzichten.

Die individuell gekennzeichneten Getränkeflaschen und Handtücher werden eigenständig von der Mannschaftsbank aufgenommen und nicht durch Mitspieler angereicht.

Der Heimverein stellt wie gewohnt der Gastmannschaft eine Kiste Wasser. Die Gastmannschaft hat die Flaschen für jede Spielerin individuell deutlich zu kennzeichnen. Eine Vermischung der Flaschen ist auszuschließen.

Die Schiedsrichter halten während des Spiels 1,5 Meter Abstand zu den Spielern (keine direkte oder indirekte Kontaktaufnahme). Während der Halbzeitpause tragen Sie einen Mund-Nasen-Schutz bis zum Erreichen der Schiedsrichterkabine.



Die Schiedsrichter lassen sich keine Getränkeflaschen vom Kampfgericht reichen, sondern nehmen sich diese – vorab mit ihrem Namen gekennzeichnet – selbst.

In der Halbzeit

Das Spielfeld wird in folgender Reihenfolge verlassen: Gast-Mannschaft => Heim-Mannschaft => Schiedsrichter => Zeitnehmer& Sekretär

Eine Desinfektion der Mannschaftsbänke ist nach Verlassen der Spielflächen von den unmittelbar Spielbeteiligten sicherzustellen. Eine Reinigung/Desinfektion des Equipments ist vorzunehmen.

Nach Spielabpfiff:

- Das Kampfgericht, Schiedsrichter und Wischer verlassen umgehend nach dem Ausschalten der Geräte die Halle durch den Ausgang Tür 2 (siehe Skizze anbei)
- Die Mannschaften bewegen sich auf demselben Weg zurück in die jeweils zugewiesenen Kabinen, wie sie nach dem Umziehen auf das Spielfeld gelangt sind. Den farbigen Pfeilen ist zu folgen.
- Um den nachfolgenden Spielbetrieb sicherstellen zu können, sind die Umkleidekabinen so schnell wie möglich nach Spielende wieder zu verlassen
- Die Heimmannschaft sorgt für ausreichende Lüftung der Halle.
- Ein Aufenthalt in den Umkleidekabinen ist auf das Nötigste zu beschränken. Daher ist das Gebäude unverzüglich nach dem Umkleiden durch dieselbe Tür, wie beim Betreten der Halle zu verlassen.
- Auch draußen vor der Halle, z.B. auf dem Parkplatz ist bis zum Verlassen des Geländes der Sporthalle auf die Einhaltung des Mindestabstands vom 1,5 Meter zu achten.
- Der MV der Heimmannschaft desinfiziert alle 4 Spielerbänke, den Bereich des Kampfgerichtes sowie die Tore. Darüber hinaus sind die Toiletten, die Schiedsrichterkabine sowie die Kabine, in der die technische Besprechung stattgefunden hat, zu desinfizieren.

Sonstiges:

Für die Heim-/Gastmannschaften sowie die Schiedsrichter stehen nur die Toiletten in den Umkleidekabinen zur Verfügung. Kampfgericht, Wischer nutzen die Toiletten in Kabine 4.

- Sollte nach dem Spiel eine Infektion einer Person erkannt werden, die am Spiel als Spieler/ Spielerin/Offizielle/Offizieller/Zuschauer teilgenommen hat, muss der MV der betroffenen Mannschaft unverzüglich den MV und Hygienebeauftragten der anderen Mannschaft telefonisch darüber informieren. Beide MV haben umgehend alle weiteren Maßnahmen gemäß Vorgaben vom örtlichen Gesundheitsamt einzuleiten und dabei die ausgefüllten Listen zur Kontaktaufnahme der anwesenden Personen bereithalten.

Regelungen für die Zuschauer:

Aufgrund der aktuellen Bestimmungen sind aktuell keine Zuschauer in der Sporthalle in Bordesholm zugelassen.



Ausgenommen hiervon sind maximal 1 Begleitperson je minderjährigem Sportler aus dem gleichen Haushalt des Sportlers.

Namen und Kontaktdaten sämtlicher Zuschauer sind im Vorwege festzuhalten. Im Falle einer Infektion eines Teilnehmers, sind die Daten an das zuständige Gesundheitsamt weiterzugeben.

Gastmannschaft:

Es werden keine Zuschauer der Gastmannschaft zugelassen

Heimmannschaft:

Es werden maximal 40 Zuschauer der Heimmannschaft zugelassen. Der TSV Wattenbek behält sich vor nach aktuellen Gegebenheiten diese Zahl auch kurzfristig zu reduzieren.

Der MV führt eine entsprechende Teilnehmerliste

Halle – Einlass und Wegeleitung / Verlassen der Halle:

Der Zutritt zur Halle erfolgt über den entsprechend ausgeschilderten Eingang (Eingang Zuschauer)

Der zuständige Ordner der Heimmannschaft schließt die Tür ca. 30 min. vor Spielbeginn auf

Auf der Tribüne ist, wie in der gesamten Halle und auf dem Gelände stets ein Mindestabstand von 1,5 m zwischen den Zuschauern einzuhalten. Die Zuschauer tragen in der Halle einen Mund-Nasen Schutz. Dieser kann abgelegt werden, sobald der Sitzplatz erreicht ist.

ACHTUNG: Bis einschließlich 25.10.2020 ist aufgrund des aktuellen Infektionsgeschehens in Bordesholm und Wattenbek gemäß Allgemeinverfügung des Kreis Rendsburg-Eckernförde vom 08.10.2020 der Mund-Nasen-Schutz während es gesamten Aufenthaltes in der Halle zu tragen. Dies gilt auch während es Spiels auf den Sitzplätzen.

Hygienebeauftragter:

Ove Krüger

E-Mail: ove.krueger@web.de

Mobil: 0151 51227261

Übersicht:

- Eingänge
- Standort Hygienebeauftragter

Spielhalle

Eingang
Zuschauer

Eingang 2:
Spielbeteiligte
bei Bedarf

Eingang 4:
Mannschaften,
Spielbeteiligte,
zeitlich versetzt

4

Treppe

2

Eingang 1 und
3 nicht genutzt

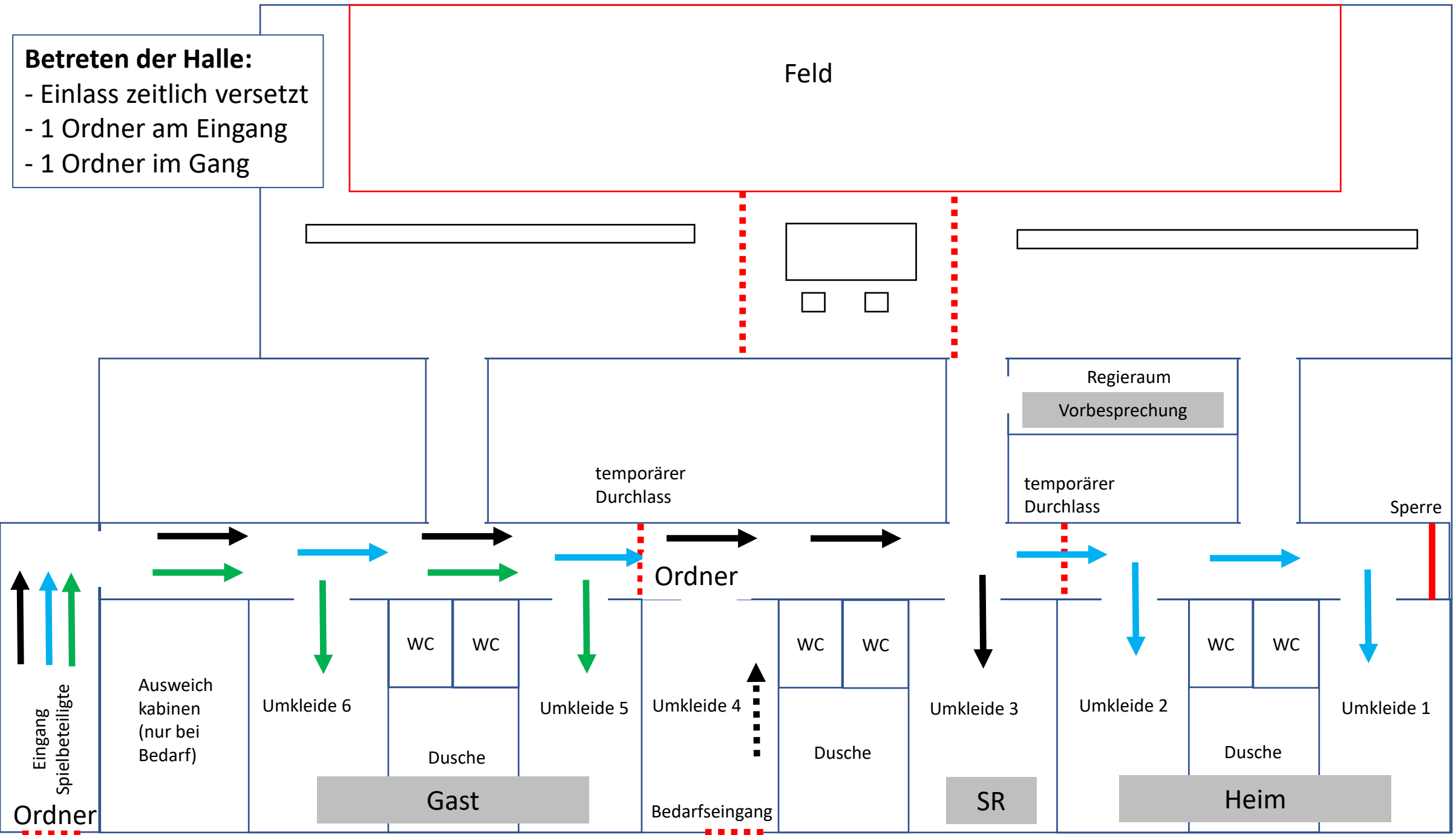
Parkplatz



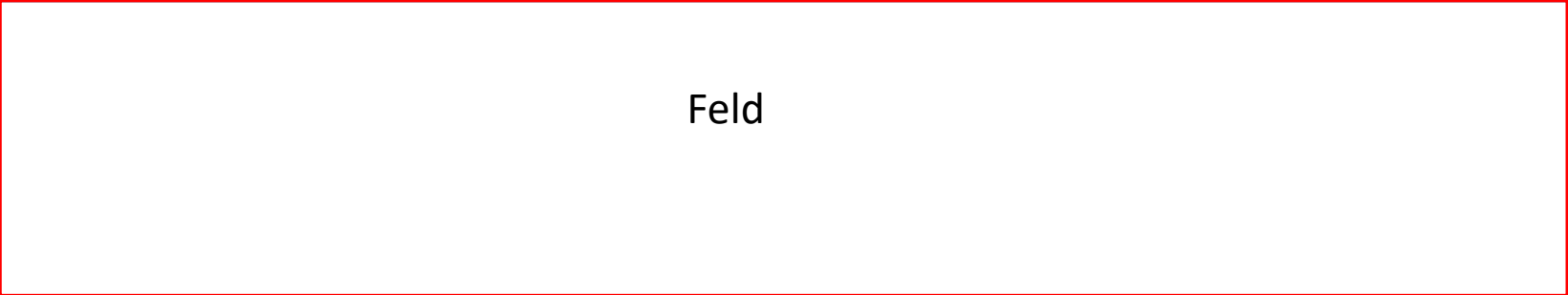
Zufahrt Langenheisch →

Betreten der Halle:

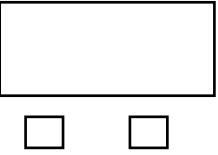
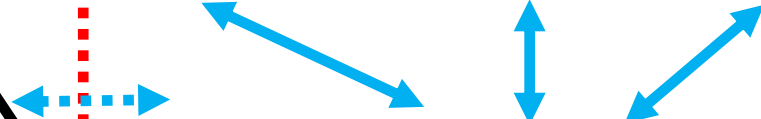
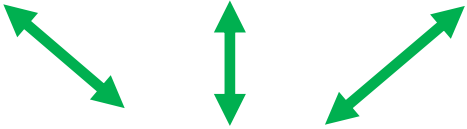
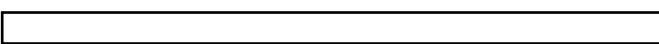
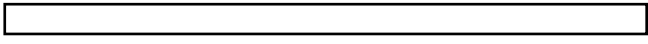
- Einlass zeitlich versetzt
- 1 Ordner am Eingang
- 1 Ordner im Gang



Laufwege nach Betreten der Halle



Feld



Mannschaften je 1 Person zur Besprechung / Abstimmung mit MNS

Regieraum
Vorgesprechung

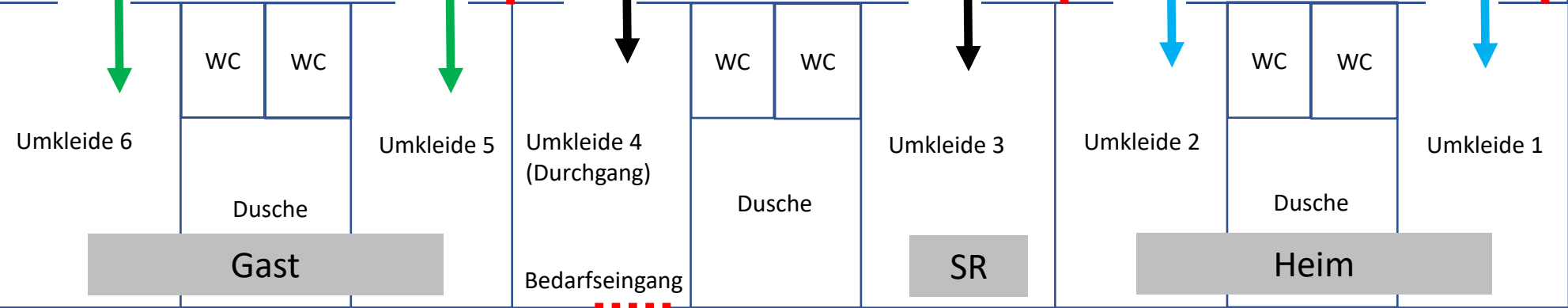
Sperre

Sperre

Sperre

Ordner

Eingang Spielbeteiligte



Umkleide 6

WC

WC

Dusche

Gast

Umkleide 5

Umkleide 4 (Durchgang)

Bedarfseingang

WC

WC

Dusche

Umkleide 3

SR

Umkleide 2

WC

WC

Dusche

Heim

Umkleide 1



Teilnehmerliste Spielbetrieb

Datum, Uhrzeit von-bis	
Halle / Ort	Sporthalle der Hans-Brüggemann-Schule in Bordesholm
Mannschaft / Verein	1. Frauen / TSV Wattenbek e.V.

Trainer / Betreuer

	Vorname Name	Kontaktdaten	Telefon
1			
2			
3			
4			

Spieler Heim

	Vorname Name	Kontaktdaten	Telefon
1			
2			
3			
4			
5			
6			
7			
8			
9			
10			
11			
12			
13			
14			
15			
16			
17			
18			
19			
20			
21			
22			

Zusätzlicher Personenkreis (Hygienebeauftragter, Vereinshelfer, Presse, Fotograf)

Vorname Name	Kontaktdaten	Telefon

Mit der Unterschrift vom Mannschaftsverantwortlichen, wird bestätigt das keiner der Mannschaft einer SARS-CoV-2 Infektion (z. B. Fieber, Husten, Halsschmerzen etc.) aufweist.

Wir sind damit einverstanden, dass im Falle einer Infektion eines Teilnehmers, die Daten an das zuständige Gesundheitsamt weitergegeben werden.

Das Hygienekonzept haben wir gelesen und zur Kenntnis genommen.

Ort, Datum

Unterschrift

Datenschutzrechtliche Hinweise: Diese Daten werden auf Anweisung der Gesundheitsbehörden erhoben und dienen allein der Nachverfolgung etwaiger Infektionsketten (Art. 6 Abs. 1 lit. c, f und Art. 9 Abs. 2 lit. i DSGVO iVm § 22 Abs. 1 lit. c BDSG). Sie werden allein zu diesem Zweck verarbeitet, sind vier Wochen aufzubewahren und danach zu löschen.

Weiterer Hinweis: Bitte beachten Sie, dass der TSV Wattenbek e.V. keine Gewähr für die Aktualität, Korrektheit oder Vollständigkeit der gegebenen Informationen übernimmt. Haftungsansprüche materieller oder ideeller Art gegen den TSV Wattenbek e.V., die durch die Nutzung der gegebenen Informationen entstehen könnten, sind ausgeschlossen. Die Informationen können insoweit nur Anregungen liefern und sind stets an die individuellen Bedürfnisse im Einzelfall anzupassen.



Teilnehmerliste Spielbetrieb

Datum, Uhrzeit von-bis	
Halle / Ort	Sporthalle der Hans-Brüggemann-Schule in Bordesholm
Mannschaft / Verein	

Trainer / Betreuer -> MV

	Vorname Name	Kontaktdaten	Telefon
1			
2			
3			
4			

Spieler Gast

	Vorname Name	Kontaktdaten	Telefon
1			
2			
3			
4			
5			
6			
7			
8			
9			
10			
11			
12			
13			
14			
15			
16			
17			
18			
19			
20			
21			
22			

Mit der Unterschrift vom Mannschaftsverantwortlichen, wird bestätigt das keiner der Mannschaft einer SARS-CoV-2 Infektion (z. B. Fieber, Husten, Halsschmerzen etc.) aufweist.

Wir sind damit einverstanden, dass im Falle einer Infektion eines Teilnehmers, die Daten an das zuständige Gesundheitsamt weitergegeben werden.

Das Hygienekonzept haben wir gelesen und zur Kenntnis genommen.

Ort, Datum

Unterschrift

Datenschutzrechtliche Hinweise: Diese Daten werden auf Anweisung der Gesundheitsbehörden erhoben und dienen allein der Nachverfolgung etwaiger Infektionsketten (Art. 6 Abs. 1 lit. c, f und Art. 9 Abs. 2 lit. i DSGVO iVm § 22 Abs. 1 lit. c BDSG). Sie werden allein zu diesem Zweck verarbeitet, sind vier Wochen aufzubewahren und danach zu löschen.

Weiterer Hinweis: Bitte beachten Sie, dass der TSV Wattenbek e.V. keine Gewähr für die Aktualität, Korrektheit oder Vollständigkeit der gegebenen Informationen übernimmt. Haftungsansprüche materieller oder ideeller Art gegen den TSV Wattenbek e.V., die durch die Nutzung der gegebenen Informationen entstehen könnten, sind ausgeschlossen. Die Informationen können insoweit nur Anregungen liefern und sind stets an die individuellen Bedürfnisse im Einzelfall anzupassen.

Teilnehmerliste Spielbetrieb

Datum, Uhrzeit von-bis	
Halle / Ort	Sporthalle der Hans-Brüggemann-Schule in Bordesholm
Mannschaft / Verein	

Zuschauer Gast

	Vorname Name	Kontaktdaten	Telefon
1			
2			
3			
4			
5			
6			
7			
8			
9			
10			
11			
12			
13			
14			
15			
16			
17			
18			
19			
20			

Rückgabe bis am Vortag vor dem Punktspiel
per Mail an: ove.krueger@web.de

Datenschutzrechtliche Hinweise: Diese Daten werden auf Anweisung der Gesundheitsbehörden erhoben und dienen allein der Nachverfolgung etwaiger Infektionsketten (Art. 6 Abs. 1 lit. c, f und Art. 9 Abs. 2 lit. i DSGVO iVm § 22 Abs. 1 lit. c BDSG). Sie werden allein zu diesem Zweck verarbeitet, sind vier Wochen aufzubewahren und danach zu löschen.

Weiterer Hinweis: Bitte beachten Sie, dass der TSV Wattenbek e.V. keine Gewähr für die Aktualität, Korrektheit oder Vollständigkeit der gegebenen Informationen übernimmt. Haftungsansprüche materieller oder ideeller Art gegen den TSV Wattenbek e.V., die durch die Nutzung der gegebenen Informationen entstehen könnten, sind ausgeschlossen. Die Informationen können insoweit nur Anregungen liefern und sind stets an die individuellen Bedürfnisse im Einzelfall anzupassen.

TEILNAHMELISTE HANDBALL-SPIELBETRIEB



Spielort: Hans-Brüggemann-Schule Bordesholm

Spielpaarung: _____

Datum: _____

Zeitraum: _____

Name: _____

Vorname: _____

Rolle: Zuschauer

Straße Nr: _____

PLZ Wohnort: _____

Telefon-Nr.: _____

Mit meiner Unterschrift bestätige ich, dass ich keine Symptome einer SARS-CoV-2 Infektion (z.B. Fieber, Husten, Halsschmerzen etc.) aufweise. Ich bin damit einverstanden, dass im Falle einer Infektion eines Teilnehmers, meine Daten an das zuständige Gesundheitsamt weitergegeben werden. Das Hygienekonzept habe ich gelesen und zur Kenntnis genommen.

Folgende Regeln gilt es vor allem zu beachten:

- **Einhaltung des Mindestabstandes**
- **Einhaltung der Hygiene- und Infektionsschutzmaßnahmen**

Unterschrift: _____

Datenschutzrechtliche Hinweise: Diese Daten werden auf Anweisung der Gesundheitsbehörden erhoben und dienen allein der Nachverfolgung etwaiger Infektionsketten (Art. 6 Abs. 1 lit. c, f und Art. 9 Abs. 2 lit. i DSGVO iVm § 22 Abs. 1 lit. c BDSG). Sie werden allein zu diesem Zweck verarbeitet, sind vier Wochen aufzubewahren und danach zu löschen.